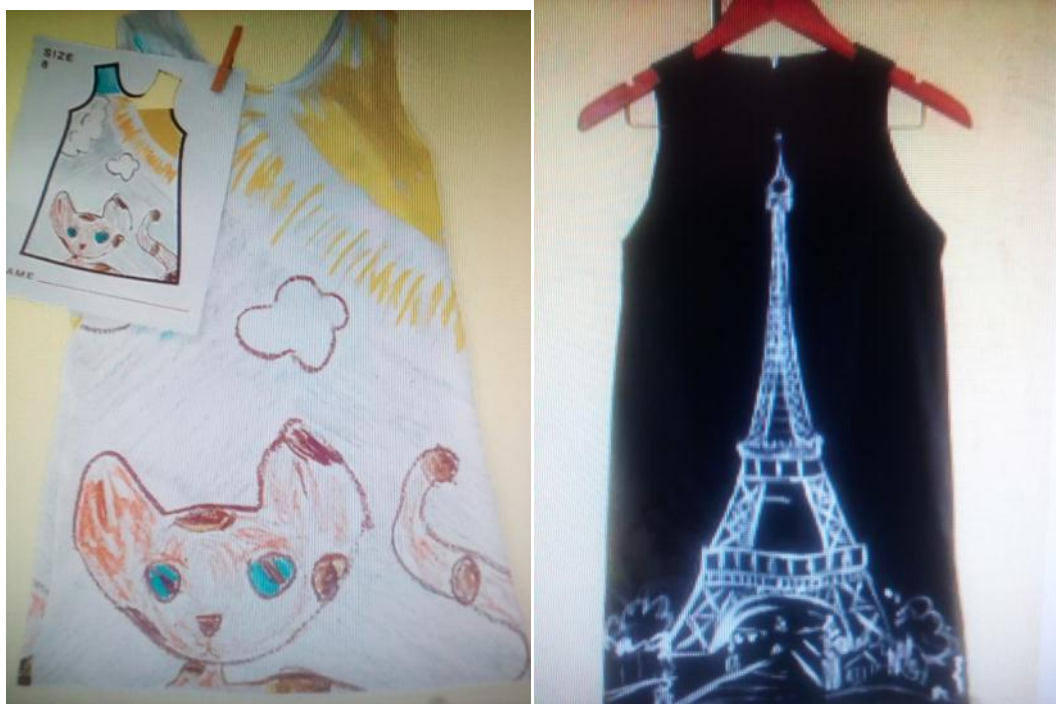


Роспись одежды акриловыми красителями

Изделие с ручной росписью – это нечто необычное, привлекающее внимание. Всем понятно, что оно не куплено в магазине. А какой простор для творчества: можно выбрать основу любого качества и цвета и создать свой рисунок. Темой рисунка может стать ваше любимое животное,



любимый сказочный или мультипликационный персонаж и многое другое.

Поэтому первым делом нам с вами нужно создать эскиз. Когда эскиз готов, можно приступать к росписи.

Материалы:

Изделие, которое вы хотите расписать (проще взять готовое изделие, которое вам не очень нравится и преобразить его)

Акриловые красители для ткани

Фломастеры для ткани

Простой или белый карандаш

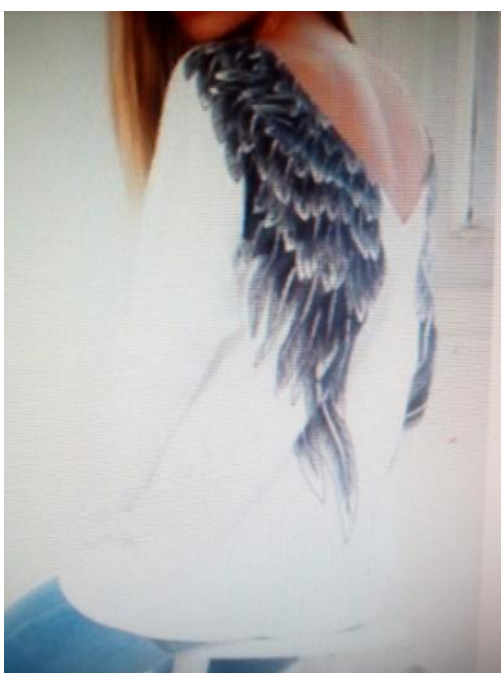
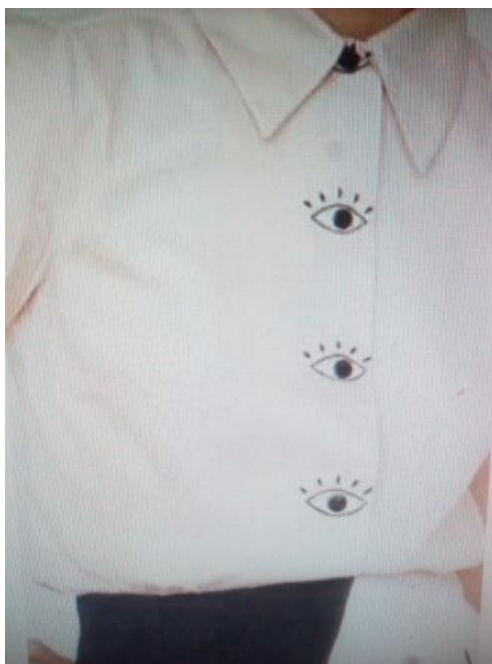
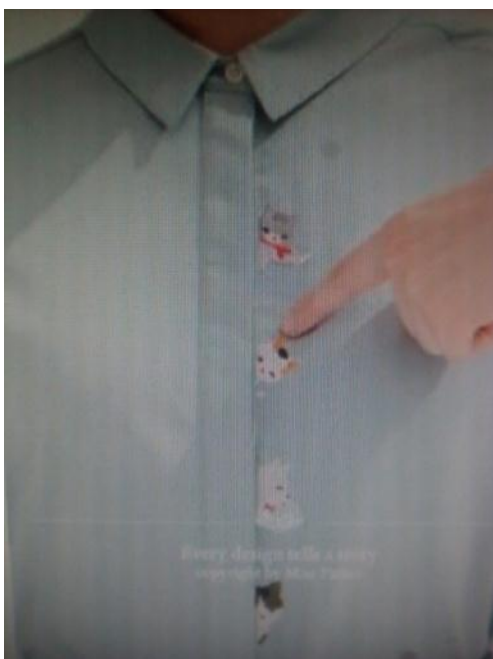
Инструменты:

Кисти разных размеров

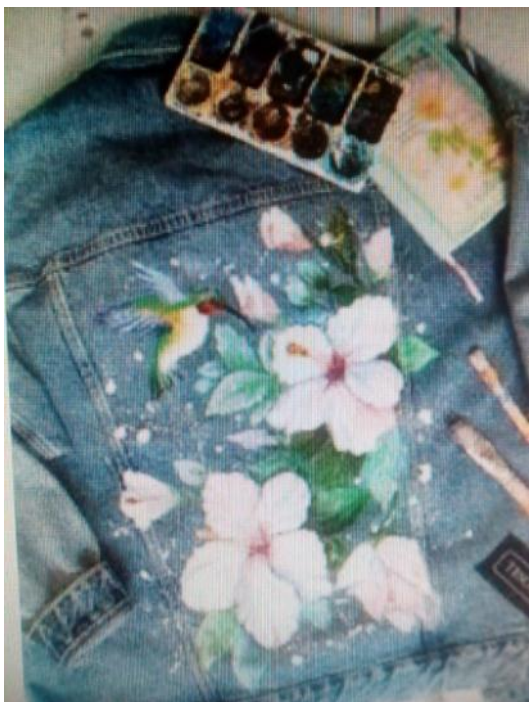
Ход работы:

Первым делом переводим наш рисунок. Для этого понадобится простой или белый карандаш, в зависимости от цвета изделия.

(В процессе моего рассказа будут представлены различные варианты изделий с ручной росписью)



Затем приступаем к росписи изделия. Роспись ведется мазками, аналогично рисованию гуашью по бумаге, от большого к малому и от светлого к темному. Работать следует очень аккуратно, так как акриловые краски не смываются.



Если на вашей работе появится нежелательное пятно, то его придется вводить в рисунок независимо от эскиза.



Заключительные штрихи и мазки обычно наносятся тонкой кистью или фломастером, хотя все зависит от вашего эскиза.

Здесь приведено достаточно примеров для вашего вдохновения.

Можно расписать блузку, платье, джинсы, куртку и даже кеды и сумку.



Например, на левом фото сверху весь рисунок выполнен черным фломастером.

После росписи изделие необходимо просушить в течение 12 часов на горизонтальной поверхности.

Затем проглаживаем изделие с изнаночной стороны горячим утюгом без пара. Температура нагрева утюга должна соответствовать вашей ткани.



Стирать изделие с ручной росписью лучше вручную или в машине на программе «деликатная стирка» при 30 градусах.

